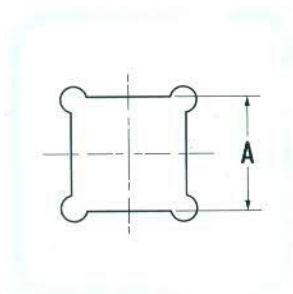


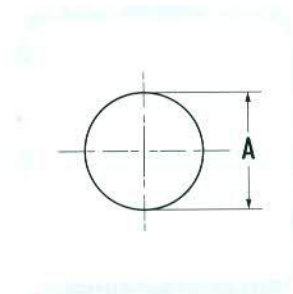
- 2. Tabla de dimensiones barrenos centrales**
- 3. Discos lisos para rastra y arado**
 - Discos lisos templados
- 4. Discos dentados para rastra y arado**
 - Discos dentados templados
- 5. Discos planos ondulados y astriados**
 - Discos planos ondulados y astriados templados
- 6. Martillos para molino y puntas agrícolas**
 - Martillo para molino • Punta Russell • Punta cultivadora y sembradora • Punta diente de cultivadora
- 7. Puntas y cincelos agrícolas**
 - Punta cavadora • Punta sembradora • Cincel para cultivadora • Cincel reforzado • Cincel reversible
- 8. Rejas agrícolas**
 - Reja mexicana • Reja corazón • Reja alabama • Reja frente de toro • Reja cultivadora
 - Reja cultivadora acoplable • Reja para arado de vertedera • Reja tipo danés
- 11. Surcadores y cuchillas agrícolas**
 - Surcador reversible • Surcador de irrigación • Surcador soya irrigación • Cortadoras para frijol
 - Surcador Lone Star • Surcador de profundidad • Refacciones para surcador de profundidad
 - Surcador aporcador • Refacciones para surcador aporcador
- 14. Timones para cultivadoras ajustables**
 - Timón recto tipo John Deere • Timón curvo tipo John Deere • Timón surcador de profundidad
 - Timón recto fijo • Timón curvo fijo • Timón recto ajustable
- 16. Marcos de enganche para cultivadoras ajustables**
- 17. Torres de enganche para cultivadoras ajustables**
- 18. Barras cuadradas porta implementos para cultivadoras ajustables.**
- 23. Arados zanjeadores**
- 24. Cuchillas niveladoras terraceras**
- 25. Plumas de levante y acolchadoras**
- 26. Acamadoras**
 - Ajustable • ligera
- 27. Rastras de levante**
 - Rastras de levante Pony • Hortalicera • Rastras de levante tipo I • Tipo II • Tipo III • Tipo IV • Tipo V
- 31. Rastra de tiro**
 - Rastra de tiro tipo sur • Rastra pesada • Rastra intermedia
- 33. Subsuelos**
 - Arado subsuelo desde 1 hasta 9 puntas • Modelos en "V" • Parabólico
- 36. Rastras borderos**
 - Juegos de bordero 1, 2 y 3 discos • Reforzado • Extra reforzado
- 38. Ensiladores de forraje**
 - Ensilador hidráulico un pistón • Ensilador hidráulico dos pistones • Ensilador estándar • Ensilador descarga lateral
- 40. Ensiladores cama baja estándar e hidráulicos**
 - Ensilador cama baja desde 1.5 hasta 6 toneladas
- 42. Arados de discos hidráulicos**
 - De 3 y 4 discos
- 43. Refacciones**
 - Refacciones para ensilador de forraje • Refacciones para ensilador cama baja • Refacciones para cultivadora
 - Refacciones para rastras de levante y de tiro • Flechas para rastra • Refacciones para borderos
 - Refacciones para subsuelos • Barras del tercer punto • Yugos • Estabilizadores
 - Pernos para timón John Deere • Pernos para arado • Pasador para perno John Deere
 - Pernos de enganche • Pernos lisos • Cuencas bolas • Pasador argolla • Pasador en R
 - Sombrillas para tractor • Estructura para sombrilla
- 53. Exhibidores: rejas, discos**

TABLA DE DIMENSIONES BARRENOS CENTRALES



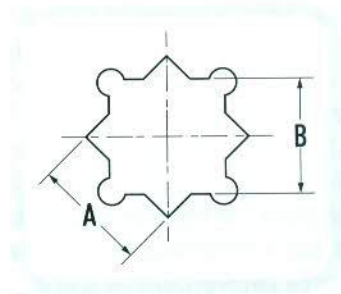
A

1"
* 1 1/8"
1 1/4"
* 1 1/2"
1 3/4"
2"
2 1/4"



A

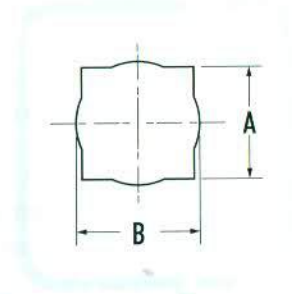
* 3/4"
* 1"
1 3/16"
1 1/4"
* 1 1/2"
* 1 5/8"
1 3/4"
2"
2 1/8"
4"
4 1/4"
4 9/16"
4 3/4"



A

B

1.000"	1.125"
1.125"	1.250"



A

B

1.125"	1.250"
1.250"	1.500"
* 1.500"	1.750"
1.500"	1.625"

*Barreno de línea estándar

DISCOS LISOS TEMPLADOS

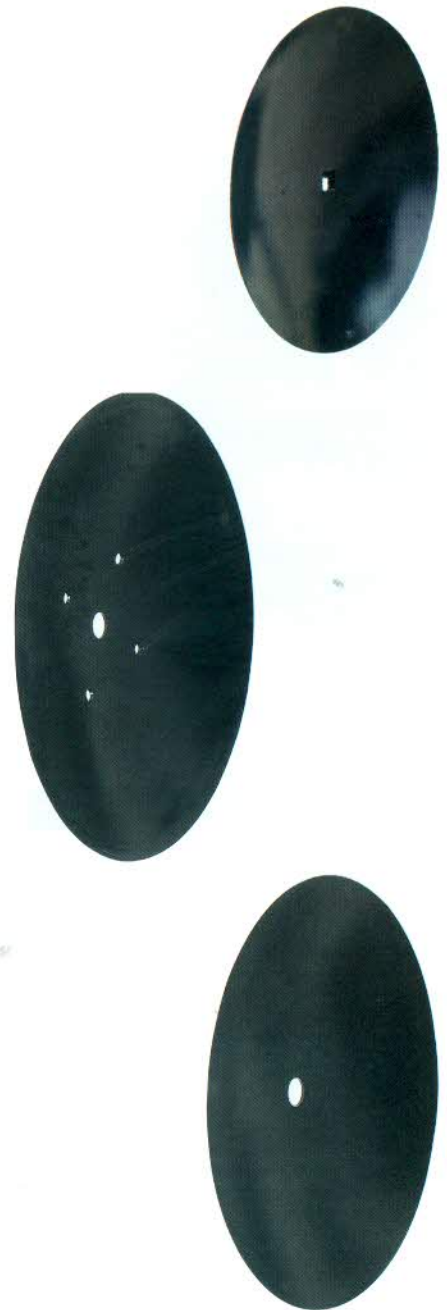
Pieza número	Diámetro		Espesor		Peso kgs
	mm	pulg	mm	pulg	
L-13 5/32	330	13	4.2	5/32	2.4
L-14 5/32	355	14	4.2	5/32	3.1
L-16 5/32	407	16	4.2	5/32	4.5
L-18 5/32	457	18	4.2	5/32	5.5
L-20 5/32	508	20	4.2	5/32	7.4
L-22 5/32	558	22	4.2	5/32	7.9
L-22 3/16	558	22	4.8	3/16	8.9
L-22 1/4	558	22	6.4	1/4	12
L-24 5/32	609	24	4.2	5/32	10
L-24 3/16	609	24	4.8	3/16	10.9
L-24 1/4	609	24	6.4	1/4	14
L-24 1/4 CP	609	24	6.4	1/4	14
L-26 3/16	660	26	4.8	3/16	13
L-26 1/4	660	26	6.4	1/4	17
L-26 1/4 CP	660	26	6.4	1/4	17
L-28 3/16	711	28	4.8	3/16	15
L-28 1/4	711	28	6.4	1/4	19.7
L-28 1/4 CP	711	28	6.4	1/4	19.7
L-28 5/16	711	28	7.9	5/16	26
L-30 5/16	762	30	7.9	5/16	32
L-30 3/8	762	30	9.5	3/8	37.7
L-32 5/16	813	32	7.9	5/16	36
L-32 3/8	813	32	9.5	3/8	40.5
L-36 1/2	915	36	12.7	1/2	72

Para hacer pedido de discos favor de anotar lo siguiente:

Número de disco. Diámetro. Espesor. Tipo barreno central y medida. Número de barrenos satélites y distancia entre centros de barrenos central o barrenos satélites. Filo interior o exterior.

Garantizados 100% sobre roturas o dobleces del filo, hasta 25.4 m/m (1") de desgaste del diámetro en uso normal.

No hay garantía con golpes o roturas del centro.



DISCOS DENTADOS PARA RASTRA Y ARADO



DISCOS DENTADOS TEMPLADOS

Modelo	Diámetro		Espesor		Peso kgs
	mm	pulg	mm	pulg	
D-14 5/32 S	355 mm	14"	4.2 mm	5/32"	2.8
D-16 5/32	407 mm	16"	4.2 mm	5/32"	4.1
D-18 5/32	457 mm	18"	4.2 mm	5/32"	4.8
D-20 5/32	508 mm	20"	4.2 mm	5/32"	6.3
D-20 3/16	508 mm	20"	4.8 mm	3/16"	7
D-22 5/32	558 mm	22"	4.2 mm	5/32"	7.4
D-22 3/16	558 mm	22"	4.8 mm	3/16"	8.2
D-22 1/4	558 mm	22"	6.4 mm	1/4"	10.8
D-24 5/32	609 mm	24"	4.2 mm	5/32"	9.5
D-24 3/16	609 mm	24"	4.8 mm	3/16"	9.9
D-24 1/4	609 mm	24"	6.4 mm	1/4"	13.2
D-24 1/4 CP	609 mm	24"	6.4 mm	1/4"	13.2
D-26 3/16	660 mm	26"	4.8 mm	3/16"	12
D-26 1/4	660 mm	26"	6.4 mm	1/4"	15.5
D-26 1/4 CP	660 mm	26"	6.4 mm	1/4"	15.5
D-28 3/16	711 mm	28"	4.8 mm	3/16"	14
D-28 1/4	711 mm	28"	6.4 mm	1/4"	18.3
D-28 1/4 CP	711 mm	28"	6.4 mm	1/4"	18.3
D-28 5/16	711 mm	28"	7.9 mm	5/16"	24
D-30 5/16	762 mm	30"	7.9 mm	5/16"	30
D-30 3/8	762 mm	30"	9.5 mm	3/8"	35.2
D-32 5/16	813 mm	32"	7.9 mm	5/16"	35
D-32 3/8	813 mm	32"	9.5 mm	3/8"	38.5
D-36 1/2	915 mm	36"	12.7 mm	1/2"	70

TABLA NO. DE MUESCAS DISCOS CÓNCAVOS

Diámetro del disco	No. de muescas
15" a 16"	8
17" a 18"	9
20"	10
22"	10
24"	10
26"	10
28"	10
30"	10
32"	10

DISCOS PLANOS ONDULADOS ASTRIADOS

Modelo	Diámetro		Espesor		Peso kgs
	mm	pulg	mm	pulg	
P-13 1/8 S	343 mm	13"	3 mm	1/8"	1.8
P-15 1/8 S	381 mm	15"	3 mm	1/8"	2.5
P-13 5/32 S	343 mm	13"	4.2 mm	5/32"	2.6
P-14 5/32 S	356 mm	14"	4.2 mm	5/32"	3.1
P-15 5/32 S	381 mm	15"	4.2 mm	5/32"	3.5
P-16 5/32	407 mm	16"	4.2 mm	5/32"	4.1
P-17 5/32	432 mm	17"	4.2 mm	5/32"	5
A-17 3/16	432 mm	17"	4.8 mm	3/16"	5.5
OT-17 5/32 S	432 mm	17"	4.2 mm	5/32"	5
P-18 1/4	467 mm	18"	6.4 mm	1/4"	6.8
P-20 1/4	521 mm	20"	6.4 mm	1/4"	9
P-20 1/4 JD	521 mm	20"	6.4 mm	1/4"	9
P-20 1/4 K	521 mm	20"	6.4 mm	1/4"	9
P-22 1/4	492.8 mm	22"	6.4 mm	1/4"	11.2
P-22 1/4 JD	492.8 mm	22"	6.4 mm	1/4"	11.2
P-24 1/4	629 mm	24"	6.4 mm	1/4"	14
P-24 1/4 I	629 mm	24"	6.4 mm	1/4"	14
P-25 3/16 F	629 mm	25"	4.8 mm	3/16"	10.9
P-25 1/4 F	629 mm	25"	6.4 mm	1/4"	14



P20-250 K



O17-156 T



A17-187S



P22-250

TABLA NO. DE MUESCAS DISCOS PLANOS

Diámetro del disco	No. de muescas
15"	12
16"	12
17"	12
18"	14
20 1/2"	16
22 1/2"	16
25"	16
26"	18
28"	18

MARTILLOS PARA MOLINO Y PUNTAS AGRÍCOLAS

MARTILLO PARA MOLINO Y PUNTAS AGRÍCOLAS

Pieza número	Espesor		Medida de martillo		Peso kgs	Empaque Pzas
	mm	pulg	Ancho	Largo		
M M AZ LIG	4.2	5/32	1.5"	4 5/8"	0.139	72
M M AZ MED	4.8	3/16	1.5"	4 5/8"	0.160	72
M M AZ PES	6.4	1/4	1.5"	4 5/8"	0.214	72
M M TR LIG	4.2	5/32	1 3/4"	4 3/4"	0.166	72
M M TR MED	4.8	3/16	1 3/4"	4 3/4"	0.192	72
M M TR PES	6.4	1/4"	1 3/4"	4 3/4"	0.256	72

Con tratamiento termico.



PUNTA RUSSELL

Pieza número	Espesor		Medidas A		Medidas B		Peso kgs	Empaque pzas.
	mm	pulg	mm	pulg	mm	pulg		
1020	4.8	3/16	50	2	250	10	0.4	12
1120	6.4	1/4	50	2	250	10	0.5	12
1025	4.8	3/16	60	2 1/2	250	10	0.5	12
1125	6.4	1/4	60	2 1/2	250	10	0.7	12

PUNTA CULTIVADORA Y SEMBRADORA

Pieza número	Espesor		Medidas A		Medidas B		Peso kgs	Empaque pzas.
	mm	pulg	mm	pulg	mm	pulg		
1415	4.8	3/16	40	1 1/2	200	8	0.3	12
1420	4.8	3/16	50	2	200	8	0.4	12
1425	4.8	3/16	60	2 1/2	200	8	0.5	12
1513	6.4	1/4	30	1 1/4	200	8	0.3	12
1515	6.4	1/4	40	1 1/2	200	8	0.4	12
1520	6.4	1/4	50	2	200	8	0.5	12
1530	6.4	1/4	80	3	200	8	0.6	12
1535	6.4	1/4	90	3 1/2	200	8	0.7	12
1540	6.4	1/4	100	4	200	8	0.8	12

PUNTA DIENTE DE CULTIVADORA

Pieza número	Espesor		Medidas A		Medidas B		Peso kgs	Empaque pzas.
	mm	pulg	mm	pulg	mm	pulg		
2820	6.4	1/4	50	2	250	10	0.6	12

PUNTA CAVADORA

Pieza número	Espesor		Medidas A		Medidas B		Peso kgs	Empaque pzas.
	mm	pulg	mm	pulg	mm	pulg		
1220	4.8	3/16	50	2	180	7	0.3	12
1320	6.4	1/4	50	2	180	7	0.4	12



PUNTA SEMBRADORA

Pieza número	Espesor		Medidas A		Medidas B		Peso kgs	Empaque pzas.
	mm	pulg	mm	pulg	mm	pulg		
2308	4.8	3/16	50	2	200	8	0.4	12
2310	4.8	3/16	50	2	250	10	0.4	12



CINCEL PARA CULTIVADORA

Pieza número	Espesor		Medidas A		Medidas B		Peso kgs	Empaque pzas.
	mm	pulg	mm	pulg	mm	pulg		
1620	8	5/16	50	2	280	11	1.5	12
1720	9.6	3/8	50	2	280	11	1.8	12
1820	12.7	1/2	50	2	280	11	2.4	12



CINCEL REFORZADO

Pieza número	Espesor		Medidas A		Medidas B		Peso kgs	Empaque pzas.
	mm	pulg	mm	pulg	mm	pulg		
1920	12.7	1/2	50	2	380	15	1.7	10
2020	16	5/8	50	2	380	15	2.0	6
2120	19	3/4	50	2	380	15	2.5	6

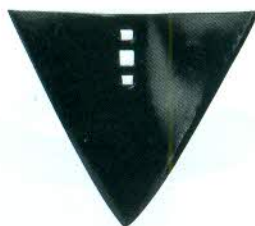
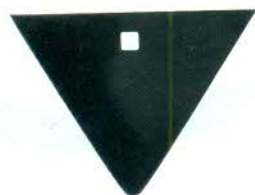
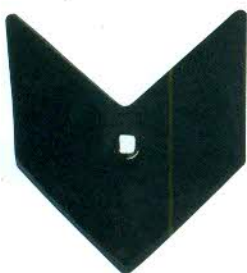


CINCEL REVERSIBLE

Pieza número	Espesor		Medidas A		Medidas B		Peso kgs	Empaque pzas.
	mm	pulg	mm	pulg	mm	pulg		
383LH	7.9	3/8	76.2	3	483	19	2.75	5
383RH	7.9	3/8	76.2	3	483	19	2.75	5
483LH	12.7	1/2	76.2	3	483	19	3.6	5
483RH	12.7	1/2	76.2	3	483	19	3.6	5



REJAS AGRÍCOLAS



REJA MEXICANA

Pieza número	Espesor		Medida de corte		Peso kgs	Empaque pzas.
	mm	pulg	mm	pulg		
3202	4.8	3/16	50	2	0.4	12
3204	4.8	3/16	100	4	0.8	12
3205	4.8	3/16	130	5	0.9	12
3206	4.8	3/16	150	6	1.1	12
3302	6.4	1/4	50	2	0.5	12
3304	6.4	1/4	100	4	1.0	12
3305	6.4	1/4	130	5	1.1	12
3306	6.4	1/4	150	6	1.4	12

REJA CORAZÓN

Pieza número	Espesor		Medida de corte		Peso kgs	Empaque pzas.
	mm	pulg	mm	pulg		
3606	4.7	3/16	150	6	0.7	12
3607	4.7	3/16	180	7	0.8	12
3608	4.7	3/16	200	8	1.0	12

REJA ALABAMA

Pieza número	Espesor		Medida de corte		Peso kgs	Empaque pzas.
	mm	pulg	mm	pulg		
5310	4.7	3/16	250	10	1.0	12
5312	4.7	3/16	310	12	1.4	12
5314	4.7	3/16	360	14	1.7	12
5316	4.7	3/16	410	16	2.0	12

REJA FRENTE DE TORO

Pieza número	Espesor		Medida de corte		Peso kgs	Empaque pzas.
	mm	pulg	mm	pulg		
5404	6.4	1/4	127	4	0.5	12
5406	6.4	1/4	170	6	0.6	12
5408	6.4	1/4	210	8	0.8	12
5410	6.4	1/4	250	10	1.6	12
5412	6.4	1/4	300	12	2.0	12
5414	6.4	1/4	360	14	2.5	6
5416	6.4	1/4	410	16	3.0	6
5418	6.4	1/4	460	18	3.6	6
5420	6.4	1/4	510	20	4.1	6
5422	6.4	1/4	560	22	4.5	6
5424	6.4	1/4	610	24	4.9	6

REJA CULTIVADORA

Pieza número	Espesor		Medida de corte		Peso kgs	Empaque pzas.
	mm	pulg	mm	pulg		
7204	4.7	3/16	100	4	0.4	12
7206	4.7	3/16	150	6	0.5	12
7208	4.7	3/16	200	8	0.6	12
7210	4.7	3/16	250	10	1.0	12
7212	4.7	3/16	310	12	1.2	12
7304	6.4	1/4	100	4	0.5	12
7306	6.4	1/4	150	6	0.6	12
7308	6.4	1/4	200	8	0.8	12
7310	6.4	1/4	250	10	1.3	12
7312	6.4	1/4	310	12	1.6	12
7314	6.4	1/4	360	14	2.1	6
7316	6.4	1/4	410	16	2.3	6
7318	6.4	1/4	460	18	3.1	6
7320	6.4	1/4	510	20	3.8	6
7322	6.4	1/4	560	22	4.0	6
7324	6.4	1/4	610	24	4.0	6

**Se surten rejas laterales de corte izquierdo y derecho, con 3 barrenos.



REJA CULTIVADORA ACOPLABLE

Pieza número	Espesor		Medida de corte		Peso kgs	Empaque pzas.
	mm	pulg	mm	pulg		
7104	6.4	1/4	100	4	0.4	12
7106	6.4	1/4	150	6	0.5	12
7108	6.4	1/4	200	8	0.7	12
7110	6.4	1/4	250	10	1.2	12
7112	6.4	1/4	310	12	1.4	12
7114	6.4	1/4	360	14	1.8	6
7116	6.4	1/4	410	16	2.0	6

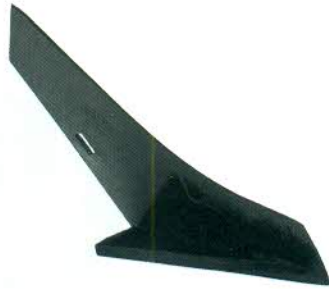


REJA CAMPERA

Pieza número	Espesor		Medida de corte		Peso kgs	Empaque pzas.
	mm	pulg	mm	pulg		
6106	6.4	1/4	150	6	1.01	12
6107	6.4	1/4	175	7	1.17	12
6108	6.4	1/4	200	8	1.19	12
6109	6.4	1/4	225	9	1.2	12
6110	6.4	1/4	250	10	1.4	12

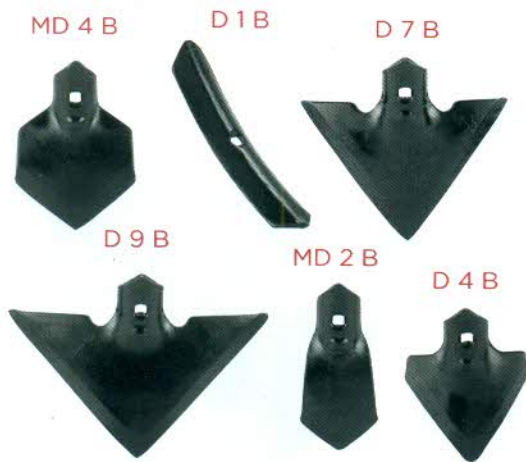


REJAS AGRÍCOLAS



REJA PARA ARADO DE VERTEDERA

Pieza número	Espesor		Medida de corte		Peso kgs	Empaque pzas.
	mm	pulg	mm	pulg		
7807	4.7	3/16	178	7	1.2	6
7808	4.7	3/16	203	8	1.5	6
7809	4.7	3/16	229	9	1.7	6
7810	4.7	3/16	254	10	1.9	6
7907	6.4	1/4	178	7	1.5	6
7908	6.4	1/4	203	8	1.8	6
7909	6.4	1/4	229	9	2.2	6
7910	6.4	1/4	254	10	2.8	6



REJAS TIPO DANÉS

Pieza número	Espesor		Medida de corte		Peso kgs	Empaque pzas.
	mm	pulg	mm	pulg		
D 1 B	6.4	1/4	48	1 5/8	0.472	10
D 4 B	6.4	1/4	100	4	0.440	10
D 7 B	6.4	1/4	175	7	0.700	10
D 9 B	6.4	1/4	225	9	0.840	10
MD 2 B	6.4	1/4	69	2 3/4	0.380	10
MD 4 B	6.4	1/4	100	4	0.560	10



REJA CULTIVADORA EXTRADURACIÓN

Pieza número	Espesor		Medida de corte		Peso kgs	Empaque pzas.
	mm	pulg	mm	pulg		
7410	6.4	1/4	250	10	2.5	12
7412	6.4	1/4	310	12	2.8	12
7414	6.4	1/4	360	14	3.1	6
7416	6.4	1/4	410	16	3.2	6
7418	6.4	1/4	460	18	3.3	6
7420	6.4	1/4	510	20	3.4	6
7422	6.4	1/4	560	22	3.9	6
7424	6.4	1/4	610	24	4.2	6



REJA CULTIVADORA CON TETON

Pieza número	Espesor		Medida de corte		Peso kgs	Empaque pzas.
	mm	pulg	mm	pulg		
7607	6.4	1/4	175	7"	1.35	12
7608	6.4	1/4	200	8"	1.55	12
7609	6.4	1/4	225	9"	1.65	12

SURCADOR REVERSIBLE

Pieza número	Espesor		Medida de corte		Peso kgs	Empaque pzas.
	mm	pulg	mm	pulg		
8604	6.4	1/4	100	4	1.3	6
8606	6.4	1/4	150	6	1.4	6
8704	9.5	3/8	110	4	1.5	6
8804	12.7	1/2	110	4	2.2	6



SURCADOR DE IRRIGACIÓN

Pieza número	Espesor		Medida de corte		Peso kgs	Empaque pzas.
	mm	pulg	mm	pulg		
9006	4.8	3/16	150	6	1.5	6
9008	4.8	3/16	200	8	2.0	6
9010	4.8	3/16	250	10	2.5	6
9012	4.8	3/16	310	12	3.0	3
9015	4.8	3/16	380	15	3.5	3
9018	4.8	3/16	460	18	4.5	3
9104	6.4	1/4	100	4	1.8	6
9106	6.4	1/4	150	6	2.0	6
9108	6.4	1/4	200	8	2.5	6
9110	6.4	1/4	250	10	3.0	6
9112	6.4	1/4	310	12	3.5	3
9115	6.4	1/4	380	15	4.5	3
9118	6.4	1/4	460	18	5.7	3
9120	6.4	1/4	510	20	8.0	3



SURCADOR

Pieza número	Espesor		Medida de corte		Peso kgs	Empaque pzas.
	mm	pulg	mm	pulg		
9308	4.8	3/16	200	8	1.3	6
9408	6.4	1/4	200	8	1.8	6



SURCADOR SOYA IRRIGACIÓN

Pieza número	Espesor		Medida de corte		Peso kgs	Empaque pzas.
	mm	pulg	mm	pulg		
9505	4.8	3/16	130	5	2.0	6
9507	4.8	3/16	180	7	2.5	6



CUCHILLAS PARA CORTE DE FRIJOL

Pieza número	Espesor		Medida de corte		Peso kgs	Empaque pzas.
	mm	pulg	mm	pulg		
NFD-44	6.4	1/4	1,120	44	5.5	6
NFI-44	6.4	1/4	1,120	44	5.5	6



SURCADORES Y CUCHILLAS AGRÍCOLAS



CUCHILLA ROTOVEITOR TIPO AGRIC

Pieza número	Espesor		Medida de corte		Peso kgs	Empaque pzas.
	mm	pulg	ancho	largo		
CR-312 L	8	5/16	3 1/4	11 1/4	1.4	Pza
CR-312 R	8	5/16	3 1/4	11 1/4	1.4	Pza



CUCHILLA CHILERA

Pieza número	Espesor		Medida de corte		Peso kgs	Empaque pzas.
	mm	pulg	ancho	largo		
CH-25015 L	6.4	1/4	11 3/16	16	0.825	Pza
CH-25015 R	6.4	1/4	11 3/16	16	0.825	Pza



SURCADOR LONESTAR

Pieza número	Espesor		Medida de corte		Peso kgs	Empaque pzas.
	mm	pulg	mm	pulg		
9806	4.8	3/16	150	6	2.0	6
9808	4.8	3/16	200	8	2.6	6
9810	4.8	3/16	250	10	3.2	6
9812	4.8	3/16	310	12	4.5	3
9904	6.4	1/4	100	4	4.5	6
9906	6.4	1/4	150	6	5.4	6
9908	6.4	1/4	200	8	6.1	6
9910	6.4	1/4	250	10	6.7	6
9912	6.4	1/4	310	12	8.6	3
9914	6.4	1/4	380	14	9.2	3



SURCADOR DE PROFUNDIDAD

Pieza número	Espesor		Medida de corte		Peso kgs	Empaque pzas.
	mm	pulg	mm	pulg		
9612	6.4	1/4	305	12	10.2	Pza



REFACCIONES PARA SURCADOR DE PROFUNDIDAD

Pieza número	Descripción	Medida de corte		Peso kgs	Empaque pzas.
		mm	pulg		
9602	Corazón	640	1/4	2.3	Pza
9602	Punta	640	1/4	3.0	Pza
9602	Ala derecha	640	1/4	2.6	Pza
9602	Ala izquierda	640	1/4	2.6	Pza
9604	Punta 9618	8	5/16	6.9	Pza

SURCADOR APORCADOR

Pieza número	Espesor		Medida de corte		Peso kgs	Empaque pzas.
	mm	pulg	mm	pulg		
9624	4.8	3/16	610	24	8	Pza

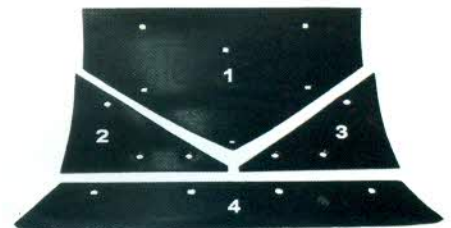
REFACCIONES PARA SURCADOR APORCADOR

Pieza número	Descripción	Medida de corte		Peso kgs	Empaque pzas.
		mm	pulg		
9603	Punta corazón	4.8	3/16	2.6	Pza
1515	Punta	6.4	1/4	0.4	Pza
9603	Ala izquierda	4.8	3/16	2.5	Pza
9603	Ala derecha	4.8	3/16	2.5	Pza



PARTES PARA ARADO REVERSIBLE TIPO JD

Pieza número	Espesor		Medida de corte		Peso kgs
	mm	pulg	ancho	largo	
VJD-22-312	8	5/16"	16"	22"	10.1
SJD-153-312L	8	5/16"	8 1/4"	15 3/8"	2.5
SJD-153-312R	8	5/16"	8 1/4"	15 3/8"	2.5
NVJD-28-375	9.6	3/8"	4 1/4"	27 3/4"	4.9



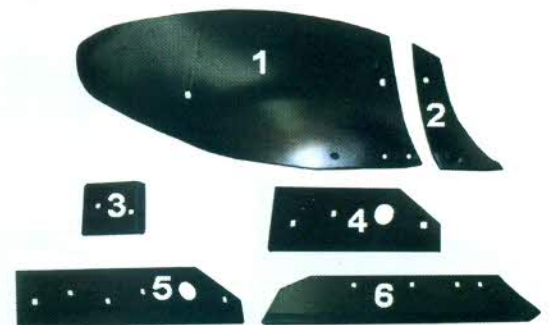
NAVAJAS PARA ARADO REVERSIBLE TIPO J.D.

Pieza número	Espesor		Medidas		Peso kgs
	mm	pulg	ancho	largo	
NAJD-255-375L	9.6	3/8"	4 1/8"	25 1/2"	4.1
NAJD-255-375R	9.6	3/8"	4 1/8"	25 1/2"	4.1



PARTES PARA ARADO VERTEDERA TIPO INTERNACIONAL

Pieza número	Espesor		Medida		Peso kgs
	mm	pulg	ancho	largo	
AVI-16-312L	8	5/16"	12 1/4"	30"	13.2
AVI-16-312R	8	5/16"	12 1/4"	30"	13.2
EVI-125-312L	8	5/16"	6"	12 1/2"	1.7
EVI-125-312R	8	5/16"	6"	12 1/2"	1.7
LVI-6-500-L	12.7	1/2"	4 1/2"	6 5/8"	1.4
LVI-6-500-R	12.7	1/2"	4 1/2"	6 5/8"	1.4
LVI-1262-500-L	12.7	1/2"	4 1/2"	12 5/8"	3.2
LVI-1262-500-R	12.7	1/2"	4 1/2"	12 5/8"	3.2
LVI-1862-500-L	12.7	1/2"	4 1/2"	18 3/4"	4.9
LVI-1862-500-R	12.7	1/2"	4 1/2"	18 3/4"	4.9
NVI-2525-375-L	9.6	3/8"	4 3/8"	25 1/4"	4.3
NVI-2525-375-R	9.6	3/8"	4 3/8"	25 1/4"	4.3



TIMONES PARA CULTIVADORAS AJUSTABLES



TC-JD

TR-JD

TIMÓN RECTO TIPO JOHN DEERE

Pieza número	Medidas			Peso kgs
	Espesor	Ancho	Altura	
TR-JD	1 1/4"	2 1/2"	26"	14
TR-JD R	1 1/4"	3"	26"	16

TIMÓN CURVO TIPO JOHN DEERE

Pieza número	Medidas			Peso kgs
	Espesor	Ancho	Altura	
TC-JD	1 1/4"	2 1/2"	26"	20
TC-JD R	1 1/4"	3"	26"	27

Los timones de altura fija 26" tipo J.D. permiten al usuario contar con mayor altura que los timones fijos, su caja de sujeción se fija a base de tornillos lo que permite que sean reemplazados, la fijación a la barra es mediante dos pernos de ojo forjado de 7/8", que otorgan mayor confiabilidad, es fabricado con solera de alto carbono de 1" x 3" y para trabajo pesado recomendamos el reforzado con solera de 1 1/4" x 3.



TAV-12

TAV-27

TIMÓN SURCADOR DE PROFUNDIDAD

Pieza número	Medidas			Peso kgs
	Espesor	Ancho	Altura	
TAV-12	1"	3"	24"	30.2
TAV-27	1"	3"	24"	20

Timón para surcador de profundidad, este timón cuenta con sistema de tornillo fusible, para que al encontrar un obstáculo en el suelo se active sin que el equipo o la maquinaria sufra algún daño; su altura de penetración es de 24". Este timón es fabricado con acero al alto carbono para obtener mayor resistencia, su sistema de fijación a la barra es mediante un perno de ojo forjado.

TIMÓN RECTO FIJO

Pieza número	Espesor	Medidas		Peso kgs
		Ancho	Altura	
TR-24	1 1/4"	2 1/2"	24"	13

TIMÓN CURVO FIJO

Pieza número	Espesor	Medidas		Peso kgs
		Ancho	Altura	
TC-24	1 1/4"	2 1/2"	24"	18

Timones de altura fija de 24", fabricados con acero de alto carbono de 1" x 3", dotados de grapa y contragrapa cuya placa es de espesor es de 1/2 formada en caliente para evitar fisuras, tornillería tropicalizada para evitar corrosión ante la exposición al medio ambiente.



TR-24



TC-24

TIMÓN RECTO AJUSTABLE

Pieza número	Espesor	Medidas		Peso kgs
		Ancho	Altura	
TA-30 P	3/4"	2 1/2"	27"	7.3
TA-33	1 1/4"	2 1/2"	29"	12
TA-33 R	1 1/4"	3"	29"	15
TA-36	1 1/4"	2 1/2"	33"	13.5

Timón TA-33 que tiene una alta versatilidad para su utilización, ya que permite ajustes en su altura hasta un máximo de 29", su caja de fijación, es de placa de 1/2 de espesor, con tornillos de ajuste y pernos para su sujeción a la barra, grapa de placa 1/2 y su cuerpo es de acero de alto carbono para mayor resistencia a la abrasión.



TA-33

MARCOS DE ENGANCHE PARA CULTIVADORAS AJUSTABLES

MARCOS DE ENGANCHE

Pieza número	Medidas		Tolerancia de tracción HP	Peso kgs
	Espesor	Ancho		
M3C2 EM	1"	3"	60-75	40
M3C2 P	1 1/4"	3"	70-85	55
M3C2 R	1"	4"	80-95	60
PONY	3/4"	3"	35-40	30

Adecuados por su recia construcción, para trabajos como subsuelos, cinceles, surcadores, bordeadores, sembradoras, fertilizadoras y zanjeadoras, todos estos modelos son fabricados con aceros al alto carbono y pernos ideales para cat. I y II.



M3C2 EM



M3C2 P



M3C2 R



PONY

TORRES DE ENGANCHE

Pieza número	Medidas		Tolerancia de tracción HP	Peso kgs	No. Posición Barras
	Espesor	Ancho			
CE-3PM	3/4"	3"	60-75	35	1
CE-3P REF	1"	3"	70-85	62	2
TZ-3P	1"	3"	70-85	52	1

Torres seccionadas las cuales, permiten adaptar las herramientas con gran flexibilidad, ideales para trabajos de siembra, cultivo y bordeo, a estas torres podrá adicionar: una barra extra, utilizando separadores de barra. Son fabricados con acero de alto carbono, su enganche es para categoría II



TZ-3P



CE-3P REF



CE-3PM

BARRAS CUADRADAS PORTA IMPLEMENTOS PARA CULTIVADORAS

BARRA PORTA IMPLEMENTOS

Pieza número	Espesor		Medida de corte		Peso kgs
	mm	pulg.	mt	pies	
BC-03	57	2 1/4	0,93	3	23
BC-05	57	2 1/4	1,52	5	39
BC-06	57	2 1/4	1,83	6	47
BC-07	57	2 1/4	2,13	7	55
BC-08	57	2 1/4	2,44	8	62
BC-10	57	2 1/4	3,05	10	78
BC-12	57	2 1/4	3,66	12	93
BC-14	57	2 1/4	4,27	14	110
BC-16	57	2 1/4	4,88	16	125

Nuestras barras porta implementos son fabricadas con el mejor acero nacional al alto carbono para ofrecer a usted el mejor producto.



CULTIVADORAS

Modelos

ESPECIFICACIONES	UNIDAD	Cultivadoras ajustables		Cultivadoras enrresortadas				Cultivadoras de alto despeje		Cultivadora pony	Cultivador cañero
		CKAS	CKAJD	CK-EN7T	CK-EN9T	CK-EN13T	CK-EN17T	CKAD-13T	CKAD-19	CK-P	CK-CAÑ
No. De timones	piezas	variable	variable	7	9	13	17	13	19	5	6 Max.
Peso	Kilos	variable	variable	282	350	550	750	410	650	115	580
Ancho de trabajo	mt.	variable	variable	2.35	2.35	3.35	4.47	4	6.2	1	2.2
Penetración máxima	Pulg.	12	12	7	7	7	7	20	20	16	23
Estructura principal	Pulg.	Barra cuadrada 2 1/4	Barra cuadrada 2 1/4	Angulo de 1/2 x 3				ptr 3x3		ptr 3x3x2	Barra de 6 x 4
Sistema de seguridad	N/A	N/A	N/A	Resortes de tensión				Zafe de fricción		N/A	t
Potencia requerida	hp	variable	variable	60-70	60-70	65-70	70-80	60-70	65-70	25-30	110-120
Cat. de enganche	N/A	II	II	II	II	II	II	II	II	I	II

CKAS



CKASJD



CKAS-T



CULTIVADORAS



CKA-S



CK-EN9T



CK-ENR 17T

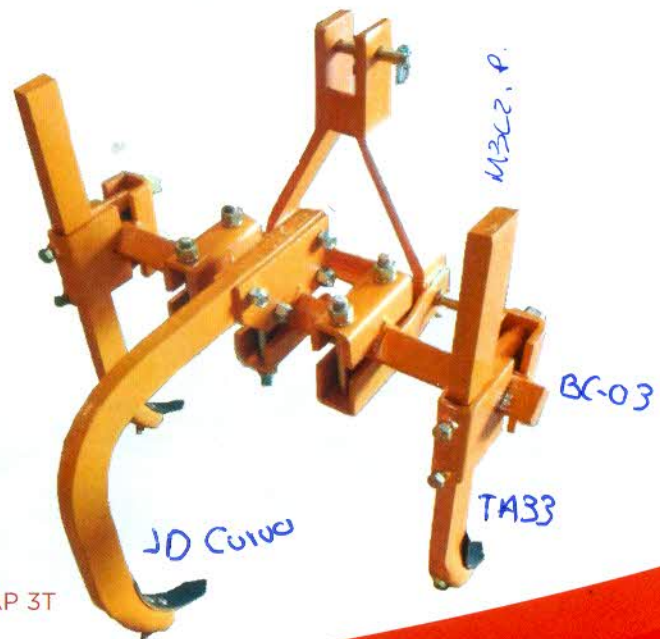
CKADT 19T



CCK



CK P



CKAP 3T

CULTIVADORAS

Modelo	SURCADOR HIDRÁULICO		SURCADOR ESTANDAR		
	SHK-4S	SHK-5S	SSTDK-4S	SSTDK-6S	SSTDK-8S
Barra portatimones	PTR 3/8" X 6"		PTR 3/8" X 6"		
Largo de bastidor	240" (6.00 mt)		240" (6.00 mt)		
Peso del implemento	590 kg	622 kg	470 kg	530 kg	590 kg
Número de timones	4	5	4	6	8
Espesor y ancho de timones	1 1/4" x 3"		1 1/4" x 3"		
Separación entre timones	AJUSTABLE		AJUSTABLE		
Largo máximo de rallador	120" (3.00 mt)		NO APLICA		
Surcador de profundidad	12"		12"		
Sistema hidráulico	Pistones de 3" x 10"		NO APLICA		
Discos	14" x 5/32"		NO APLICA		
Categoría de enganche	II		II		
Potencia requerida	90 -105 HP		80 - 90 HP	90 - 105 HP	100 -110 HP

SURCADORA ESTANDAR



SURCADOR HIDRÁULICO



ARADO ZANJEADOR

Especificaciones	Unidad	Modelos			
		AZK-90	AZK-120	AZK-160	AZK-230
Máxima penetración	mts.	0.50	0.50	0.70	1.20
Ancho de corte	mts.	0.90	1.20	1.60	2.30
Potencia requerida	Hp	60	60-70	60-80	100
Largo total	mts.	0.82	1.30	1.50	2.20
categoría de enganche		II		III	
Peso	Kg.	60	110	130	320

AZK-120



AZK-90



AZK-160



CUCHILLAS NIVELADORAS TERRACERAS

CUCHILLAS NIVELADORAS

Conceptos	Unidad	Modelos				
		CNK 140 PONY	CNK 210	CNK 240	CNKH 240 1P	CNKH 240 2P
Peso del implemento	kg	110	244	315	325	335
No. de posiciones		6	6	6	6	6
Ángulo de inclinación	°	40 y 30	40 y 30	40 y 30	40 y 30	40 y 30
Ancho de trabajo	mt.	1.4	2.1	2.4	2.4	2.4
Altura y espesor de vertedera	pulg.	14 1/2 x 3/16	21 x 1/4	21 x 1/4	21 x 1/4	21 x 1/4
Navaja reversible endurecida	pulg.	3/8 x 6	1/2 x 6	1/2 x 6	1/2 x 6	1/2 x 6
Potencia requerida	hp	25 a 30	60 a 80	60 a 80	60 a 80	60 a 80
Categoría de enganche		I	II	II	II	II
Giro	°	360	360	360	360	360
Diámetro de perno principal	pulg.	1 1/2	2 1/2	2 1/2	2 1/2	2 1/2

Nuestra cuchilla niveladora es usada en labores como nivelación de terrenos, desplazamiento de suelo, para construir o remover bordos, borrar o hacer zanjas, limpieza general o construcción de canales y/o caminos, todo esto es posible debido a sus diferentes ángulos de ataque los cuales se pueden ajustar fácilmente. Su robusta construcción le ofrece la seguridad de que la inversión hecha le garantiza plena satisfacción.



CNK 140



CNK 240



CNKH 240

PLUMAS DE LEVANTE

Especificaciones	Unidad	Modelos		
		PLK-500	PLK-1000	PLK-1500
Capacidad de carga	kg	500	1000	1500
Altura máxima de levante	mts	3		
Largo del implemento	mts	2.3		2.69
Categoría de enganche		Categoría II		
Peso aprox.	Kg.	56	70	106

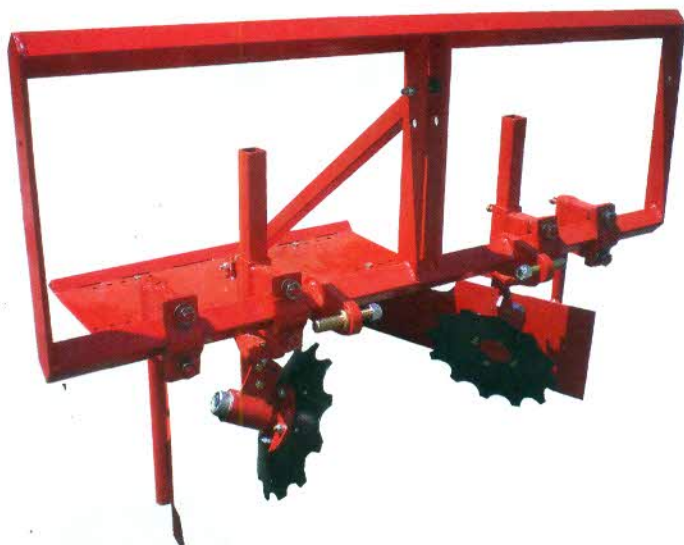


ACOLCHADORA HORTALICERA

	Especificaciones
Potencia requerida	50-60
Tipo de chasis	Acero estructural, tubular y placa
Peso	650 kg
Altura	43 1/4" (1.10 mt)
Largo	76" (1.90 mt)
Ancho	75" (1.90 mt)
Tipo de enganche	3 puntos cat. II
Porta rollos	Para plástico de 1.00 a 1.60 mt



ACAMADORA AGRICOLA LIGERA



	Especificaciones
Potencia requerida	50-60 hp
Tipo de chasis	Acero estructural, tubular y placa
Peso	250 kg
Altura total	45" (1.15 mt)
Largo total	51" (1.30 mt)
Ancho total	75" (1.90 mt)
Tipo de enganche	3 puntos cat. II
Ancho de cama	0.50, 0.60, 0.70, 0.80 y 0.90 mt
Altura de cama	8" (2.20 mt)

ACAMADORA AGRICOLA AJUSTABLE



	Especificaciones
Potencia requerida	50-60 hp
Tipo de chasis	Acero estructural, tubular y placa
Peso	410 kg
Altura total	45" (1.15 mt)
Largo total	65" (1.65 mt)
Ancho total	75" (1.90 mt)
Tipo de enganche	3 puntos cat. II
Ancho de cama	0,80, 0,90, 1,00, 1,10 y 1,20 mt
Altura máxima de cama	12" (0.30 mt)

RASTRA DE LEVANTE

Modelo	No. de discos	Ancho de corte	Especificaciones				
			Discos		Categoría	Peso kgs	Potencia Hp
			Dimensiones	Separación			
Tipo Pony	8	0.72	18 x 5/32	7" (18cm)	1	227	25
	10	0.90	18 x 5/32	7" (18cm)	1	257	25
	12	1.08	18 x 5/32	7" (18cm)	1	287	35
	14	1.26	18 x 5/32	7" (18cm)	1	320	35
	16	1.43	18 x 5/32	7" (18cm)	1	350	45
Tipo Hortalicera	10	1.10	18 x 5/32	9" (23 cm)	1	287	25
	12	1.33	18 x 5/32	9" (23 cm)	1	325	35
	14	1.6	18 x 5/32	9" (23 cm)	1	350	45
	16	1.84	18 x 5/32	9" (23 cm)	1	361	50
Tipo I	14	1.60	18 x 5/32	9" (23 cm)	2	498	40-45
	16	1.84	22 x 5/32	9" (23 cm)	2	520	55-60
	18	2.06	22 x 5/32	9" (23 cm)	2	606	75-80
	20	2.29	24 x 3/16	9" (23 cm)	2	646	80
Tipo II	14	1.6	24 x 3/16	9" (23 cm)	2	555	40-55
	16	1.84	24 x 3/16	9" (23 cm)	2	574	60-75
	18	2.06	24 x 3/16	9" (23 cm)	2	644	75-80
	20	2.29	24 x 3/16	9" (23 cm)	2	664	80-85
	22	2.51	24 x 3/16	9" (23 cm)	2	697	85-90
Tipo III	18	2.06	24 x 3/16	9" (23 cm)	2	606	75-80
	20	2.29	24 x 3/16	9" (23 cm)	2	646	75-80
*Tipo IV	18	2.06	24 x 3/16	9" (23 cm)	2	506	70-80
	20	2.29	24 x 3/16	9" (23 cm)	2	546	70-80
Tipo V	14	1.6	24 x 3/16	9" (23 cm)	2	420	45
	16	1.84	24 x 3/16	9" (23 cm)	2	590	55
	18	2.06	24 x 3/16	9" (23 cm)	2	606	75
	20	2.29	24 x 3/16	9" (23 cm)	2	646	80

*Opcional con torre fija o con manivela
 Nota: Los limpiadores en todos los modelos son opcionales



RLK - PONY

RASTRAS DE LEVANTE

RLKT I-20D



RLKT II-20D



RLKT III-20D



RLKT IV-20D CON MANIVELA



RASTRAS DE LEVANTE

RLKT IV-20D CON TORRE FIJA



RLKT V-20D



RASTRA DE TIRO TIPO SUR RODADO SENCILLO

MODELO	No. DE DISCOS	RTKTS-18	RTKTS-20	RTKTS-22	RTKTS-24	RTKTS-26	RTKTS-28	RTKTS-30	RTKTS-32	RTKTS-34	RTKTS-36	RTKTS-38	
ANCHO DE TRABAJO		(2,06 mts) 81"	(2,30 mts) 90"	(2,52 mts) 99"	(2,75 mts) 108"	(2,98 mts) 117"	(3,21 mts) 126"	(3,44 mts) 135"	(3,67 mts) 144"	(3,90 mts) 153"	(4,13 mts) 162"	(4,36 mts) 171"	
SEPARACIÓN ENTRE DISCOS		(23 cms.) 9"											
POTENCIA REQUERIDA		60 hp	70 hp	80 hp	90hp	90 hp	100 hp	100 hp	110 hp	110 hp	120 hp	130 hp	
AJUSTE DE SECCIONES		de 15° mínimo a 25° máximo por seccion											
PESO DEL IMPLEMENTO CON DISCO 24 x 1/4"		1,255 Kg.	1,317 Kg.	1,467 Kg.	1,530 Kg.	1,593 Kg.	1,657 Kg.	1,760 Kg.	1,870 Kg.	1,980 Kg.	2,090 Kg.	2,200 Kg.	
BASTIDOR PRINCIPAL		PTR 4" X 4" de 1/4"						PTR 4" X 6" de 1/4"					
No. DE RODAMIENTOS		6						8				12	
TIPO DE ENGANCHE		DE TIRO EXCÉNTRICO											
CILINDRO DE LEVANTE		3" x 10" 1 pieza											
DIÁMETRO EJE DE DISCOS		FLECHA REDONDA DE 1 1/2"											
ANCHO DE BASTIDOR		(0.86 mt.) 34"			(1.22 mt.) 48"				(1.50 mt.) 59"				

RTKS -20



RASTRA DE TIRO TIPO SUR DOBLE RODADO SEPARACIÓN ENTRE DISCOS DE 9"

MODELO	RTKDR-32	RTKDR-34	RTKDR-36	RTKDR-38	RTKDR-40	RTKDR-42	RTKDR-44
No. DE DISCOS	32	34	36	38	40	42	44
ANCHO DE TRABAJO	(3,60 mts) 142"	(3,83 mts) 151"	(4,06 mts) 160"	(4,30 mts) 169"	(4,52 mts) 178"	(4,75 mts) 187"	(4,98 mts) 196"
SEPARACIÓN ENTRE DISCOS	(23 cms.) 9"						
POTENCIA REQUERIDA	110 hp	110 hp	120 hp	130 hp	140 hp	150 hp	160 hp
AJUSTE DE SECCIONES	15° a 25°						
PESO DEL IMPLEMENTO CON DISCO 26 x 1/4"	2.000 Kg.	2.100 Kg.	2.200 Kg.	2.300 Kg.	2.400 Kg.	2.500 Kg.	2.700 Kg.
BASTIDOR PRINCIPAL	PTR 4" X 6" de 3/8						
No. DE RODAMIENTOS	8				12		
TIPO DE ENGANCHE	DE TIRO EXCÉNTRICO						
CILINDRO DE LEVANTE	3" x 10" 2 pieza						
DIÁMETRO EJE DE DISCOS	BARRA REDONDA DE 1 1/2"						
ANCHO DE BASTIDOR	(1.55 mt.) 61"						

RTKDR -20



RASTRAS DE TIRO

RASTRA DE TIRO INTERMEDIAS

MODELO	No. DE DISCOS	RTKI-22	RTKI-24	RTKI-26	RTKI-28	RTKI-30	RTKI-32
ANCHO DE TRABAJO		(2,52 mts) 99"	(2,75 mts) 108"	(2,98 mts) 117"	(3,21 mts) 126"	(3,44 mts) 135"	(3,67 mts) 144"
SEPARACIÓN ENTRE DISCOS		(23 cms.) 9"					
POTENCIA REQUERIDA		100 hp	100 - 110 hp	110 - 120 hp	120 - 130 hp	130 - 140 hp	140 - 150 hp
AJUSTE DE SECCIONES		15° a 25°					
PESO DEL IMPLEMENTO CON BASTIDOR PRINCIPAL		2.140 Kg.	2.265 Kg.	2.390 Kg.	2.415 Kg.	2.540 Kg.	2.665 Kg.
No. DE RODAMIENTOS		ANGULO DE 6" X 6" X 3/4" Y ANGULO 4" X 6" X 1/2"					
TIPO DE ENGANCHE		8					
CILINDRO DE LEVANTE		DE TIRO EXCÉNTRICO					
DIÁMETRO EJE DE DISCOS		4" x 10" 1 pieza					
		BARRA REDONDA DE 1 1/2"					



RTKI -24

RASTRA DE TIRO PESADAS

MODELO	RTKP-10	RTKP-12	RTKP-14	RTKP-16	RTKP-18	RTKP-20	RTKP-22	RTKP-24	RTKP-26	RTKP-28	RTKP-30	RTKP-32
No. DE DISCOS	10	12	14	16	18	20	22	24	26	28	30	32
ANCHO DE TRABAJO	(1,22 mts) 48"	(1,53 mts) 60"	(1,83 mts) 72"	(2,13 mts) 84"	(2,44 mts) 96"	(2,74 mts) 108"	(3,04 mts) 120"	(3,35 mts) 132"	(3,65 mts) 144"	(3,96 mts) 156"	(4,27 mts) 168"	(4,57 mts) 180"
SEP. ENTRE DISCOS	12" (0.30 mts.)											
POTENCIA REQUERIDA	100 hp	100 hp	110 hp	110 hp	120 hp	130 hp	140 hp	150 hp	160 hp	170 hp	170 hp	180 hp
AJUSTE DE SECCIONES	De 15° a 25°											
*PESO DEL IMPLEMENTO	2.025 kg.	2.100 Kg.	2.180 Kg.	2.260 Kg.	2.410 Kg.	2.600 Kg.	2.690 Kg.	2.800 Kg.	2.950 Kg.	3.100 Kg.	3.290 Kg.	3.490 Kg.
BASTIDOR PRINCIPAL	Angulo de 3/4" x 6" x 6"											
No. DE RODAMIENTOS	4		6				8				12	
ENGANCHE	DE TIRO EXCÉNTRICO											
CILINDRO DE LEVANTE	4" x 10" 1 pieza											
Ø EJE DE DISCOS	FLECHA REDONDA DE 2"											
	*CON DISCO 28 x 5/16"											



RTKP -14

SUBSUELO KELLY EN "V"

MODELO	SSK3P-23	SSK5P-23
No. DE TIMONES	3	5
DISTANCIA ENTRE TIMONES	AJUSTABLE 20"(0.51mt.) Y 25"(0.63mt.)	
ESPESOR DE TIMÓN	1 1/4"	
ANCHO MÁXIMO DE TRABAJO	50" (1.27 mt.)	88" (2.24 mt.)
ANCHO DE TRANSPORTE	56" (1.42 mt.)	92" (2.34 mt.)
PENETRACIÓN MÁXIMA	23" (0.58mt.)	
ANCHO DE CORTE DE ALERONES (OPCIONALES)	21" (0.53mt.)	
POTENCIA REQUERIDA	70 - 80 hp	100 - 110 hp
PESO DEL IMPLEMENTO	340 Kg.	525 Kg.
CATEGORÍA DE ENGANCHE	II	
AJUSTE DE PROFUNDIDAD	HIDRÁULICO DEL TRACTOR	



SSK5P -23



SSK3P -23

MULTI CULTIVADOR KELLY

MODELO	MCK-5P	MCK-7P	MCK-9P	MCK-11P
No. DE TIMONES	5	7	9	11
DISTANCIA ENTRE TIMONES	AJUSTABLE MAXIMA 39 3/8"(1.00mt.)		AJUSTABLE MAXIMA 27 1/2"(0.70mt.)	
ANCHO MÁXIMO DE TRABAJO	82 3/4" (2.10mt.)	82 3/4" (2.10mt.)	137 1/2" (3.50mt.)	137 1/2" (3.50mt.)
ANCHO DE TRANSPORTE	100" (2.54mt.)	100" (2.54mt.)	155" (3.93mt.)	155" (3.93mt.)
PENETRACIÓN MÁXIMA	23" (0.58mt.)			
ANCHO DE CORTE DE ALERONES	21" (0.53mt.)			
POTENCIA REQUERIDA	80 - 100 hp	100 - 120 hp	130 - 140 hp	150 - 160 hp
PESO DEL IMPLEMENTO	670 Kg.	790 Kg.	980 Kg.	1,100 Kg.
CATEGORÍA DE ENGANCHE	II		II y III	
AJUSTE DE PROFUNDIDAD	HIDRÁULICO DEL TRACTOR			



MCK-N



SUBSUELOS PARABOLICOS

MODELO	SSKP-1P PONY	SSKP-2P PONY	SSKP-3P	SSKP-5P	SSKP-7P	SSKP-9P	SSKPA-9P
No. DE TIMONES	1	2	3	5	7	9	9
DISTANCIA ENTRE TIMONES		17"	AJUSTABLE 20"(0.51mt.), 25"(0.63mt.) y 30"(0.77mt.)		20" (0.51mt.)		AJUSTABLE 20"(0.51mt.), 25"(0.63mt.) y 30"(0.77mt.)
ESPESOR DE TIMON	1"	1"	1 1/4"				
ANCHO MÁXIMO DE TRABAJO		28"	63" (1.60mt.)	80" (2.03mt.)	120" (3.04mt.)	160" (4.06mt.)	240" (6.00mt.)
ANCHO DE TRANSPORTE	26" (0.66mt.)	34" (0.86mt.)	79" (2.00mt.)	90" (2.29mt.)	132" (3.35mt.)	172" (4.37mt.)	250" (6.35mt.)
PENETRACIÓN MÁXIMA	16" (0.40mt.)	16" (0.40mt.)	23" (0.58mt.)				
ANCHO DE CORTE DE ALERONES	14" (0.35mt.)	28" (0.71mt.)	21" (0.53mt.)				
POTENCIA REQUERIDA	30-40 hp	30-40 hp	80 - 100 hp	120 - 130 hp	180 - 190 hp	230 - 240 hp	240 - 260 hp
PESO DEL IMPLEMENTO	75 Kg.	155 Kg.	440 Kg.	630 Kg.	765 Kg.	1,100 Kg.	1,500 Kg.
CATEGORÍA DE ENGANCHE	I	I		II y III			
AJUSTE DE PROFUNDIDAD	HIDRÁULICO DEL TRACTOR			RUEDA REGULADORA (Opcional)			



SSKP - 1P PONY



SSKP - 2P PONY



SSKP - 3P

SSKP -5P



SSKP - 7P



SSKP - 9P



SUSUELO CAÑERO

SSK-CAÑERO



Especificaciones	
No. DE TIMONES	Variable de 3 a 5
Ancho de timón	1 1/4
No. De posiciones	de 3 a 5
Máxima penetración	30"
Barra portatimones	4" x 6" x 126" (3.20 mt)
Ancho de trabajo	120" (3 mt)
Potencia requerida	90 a 105 hp
Peso	350 kg (con 3 timones)

RASTRAS BORDEROS

MODELO	JBK-1D	JBK-2D	JBK-3D	BK-6DREF	BK-6DEXREF
No. DISCOS	2	4	6	6	6
SEPARACION DE DISCOS	(23 cms.) 9"				
PENETRACION MAXIMA	(23 cms.) 9"				
POTENCIA REQUERIDA	60-70 hp	65-75 hp	65-75 hp	75-85 hp	90-100 hp
CATEGORIA DE ENGANCHE	II	II	II	II	II
ANGULO DE ATAQUE MAXIMO	50°	50°	50°	50°	50°
PESO DEL IMPLEMENTO CON DISCO DIAM.	22"	22" y 24"	22", 24" y 26"	24"	24"
	65 kgs	78 kgs	94 kgs	330 kgs	472 kgs
ANCHO MAXIMO DE CORTE	AJUSTABLE	AJUSTABLE	AJUSTABLE	74"	88"
TIPO DE RODAMIENTO	FLANJETE SELLADO	FLANJETE SELLADO	FLANJETE SELLADO	CHUMACERA ESFERICA	CHUMACERA ESFERICA
	2	2	2	2	2
DIAMETRO EJE DE DISCOS	CUAD. 1 1/8"	CUAD. 1 1/8"	CUAD. 1 1/8"	RED. 1 1/2"	RED. 1 1/2"





BK-6DREF

Modelo	BKT-18D
No. DE DISCOS	18
Separación de discos	9" (23 cm)
Penetración máxima	10" (25 cm)
Potencia requerida	120 hp
Categoría de enganche	II y III
Angulo de Ataque máximo	50°
Peso del implemento con discos diámetro de 22, 24 y 26 pulg X 1/4	1,250 kg
Ancho máximo de corte	200" (5.1 mt)
Eje de discos	RED. 1 1/2



BK-6DEXREF

BKT-18D



ENSILADORES DE FORRAJE

Modelo	Unidad	EHK-2P6T	EHK-4T2P	EHK-4T1P	EKSTD-6T	EKSTD-4T	EHKTT-4T2P	EHKTT-2T1P	EHK-2P3TLAT	
PESO DE ENSILADOR	(Kgs.)	1.400	1.150	1.150	1.300	1.000	1.100	808.000	1.050	
CAPACIDAD DE CARGA	(Kgs.)	6.000	4.000	4.000	6.000	4.000	4.000	2.000	3.000	
CAPACIDAD DE VOLUMEN	(Mts 3)	12.40	8.80	8.80	12.40	8.80	8.80	6.00	4.80	
LARGO CON TIRON	(mts)	6.60	5.60	5.60	6.60	5.60	5.60	4.40	5.60	
LARGO DE PLATAFORMA	(mts)	4.88	4.00	4.00	4.88	4.00	4.00	3.00	4.00	
ANCHO DE PLATAFORMA	(mts)				2.00				1.75	2.00
ALTURA REDILAS DELANTERAS	(mts)				0.94				1.23	0.60
ALTURA REDILAS TRASERAS	(mts)				1.23				1.23	0.60
REDILAS DE LAMINA	N/A	DES-MONTABLES						FIJAS		
PUERTA	N/A	ABATIBLE TRASERA							ABATIBLE LATERAL	
MUELLES	(Pulg)	3" x 3/8" 8 HOJAS	2 1/2" x 5/16" 8 HOJAS	3" x 3/8" 8 HOJAS	2 1/2" x 5/16" 8 HOJAS					
PISO	N/A	LAMINA CAL. 13								
CILINDRO HIDRAULICO	(Pulg)	2 de 2 1/2" DIAMETRO	1 de 4" DIAMETRO	N/A			2 de 2 1/2" DIAMETRO	1 de 4" DIAMETRO	2 de 4" DIAMETRO	
ANGULO DE VOLTEO	(Grados)	40°			N/A			40°	35°	
RIN	N/A	RIN 16 de 8 BIRLOS	RIN 16 de 6 BIRLOS	RIN 16 de 8 BIRLOS	RIN 16 de 6 BIRLOS					
TIPO DE GIRO	N/A	QUINTA RUEDA					TANDEM		QUINTA RUEDA	
LUCES	N/A	TRASERAS								
EHK-2P6T	ENSILADOR HIDRAULICO PARA 6 TONELADAS 2 PISTONES									
EHK-4T2P	ENSILADOR HIDRAULICO PARA 4 TONELADAS 2 PISTONES									
EHK-4T1P	ENSILADOR HIDRAULICO PARA 4 TONELADAS 1 PISTON									
EKSTD-6T	ENSILADOR PARA 6 TONELADAS ESTANDAR									
EKSTD-4T	ENSILADOR PARA 4 TONELADAS ESTANDAR									
EHKTT-4T2P	ENSILADOR HIDRAULICO PARA 4 TONELADAS 2 PISTONES TIPO TANDEM									
EHKTT-2T1P	ENSILADOR HIDRAULICO PARA 2 TONELADAS 1 PISTON TIPO TANDEM									
EHK-2P3TLAT	ENSILADOR TOMATEO HID. 2 PISTONES 3 TONELADAS DESCARGA LATERAL									

Todos los aceros utilizados en su fabricación son de la mejor calidad nacional, por lo que aseguramos su inversión.



EHK-2P3TLAT



EHK-2P6T



EHKTT-2TIP



EKSTD-4T



ENSILADORES CAMA BAJA ESTANDAR E HIDRAULICOS

Modelo	EKCBP 1.5T	EKCB 1.5T10ft	EKCB 3T10ft	EKCB 3T14ft	EKCB 3T16ft	EKCB 6T16ft	EKCBH 6T16ft
CAPACIDAD DE CARGA	1,500 kg.	1,500 kg.	3,000 kg.	3,000 kg.	3,000 kg.	6,000 kg.	6,000 kg.
LARGO DE PLATAFORMA	2.77 mt.	3.00 mt.	3.00 mt.	4.26 mt.	4.88 mt.	4.88 mt.	4.88 mt.
ANCHO DE PLATAFORMA	1.20 mt.	1.52 mt.	1.52 mt.	2.10 mt.	2.10 mt.	2.10 mt.	2.10 mt.
PESO APROXIMADO	380 kg.	310 kg.	360 kg.	600 kg.	680 kg.	850 kg.	1,600 kg.
PISTÓN	N/A						2 PIEZAS
NUMERO DE EJES	1 PIEZA	1 PIEZA	2 PIEZAS	2 PIEZAS	2 PIEZAS	2 PIEZAS	2 PIEZAS
ENGANCHE	PERNO	TIRON DE BOLA DE 2" PARA 5,000 lbs				TIRON DE BOLA DE 2" PARA 7,000 lbs	
PISO	LAMINA CALIBRE 13						
LUCES	N/A	TRASERAS					
FRENOS	N/A	N/A	OPCIONALES AL EJE TRASERO				
RIN	RIN 15 DE 5 BIRLOS					RIN 15 DE 5 BIRLOS	
ANGULO DE VOLTEO	N/A						40°

EKCBP-1.5T



EKCB-1.5T10FT

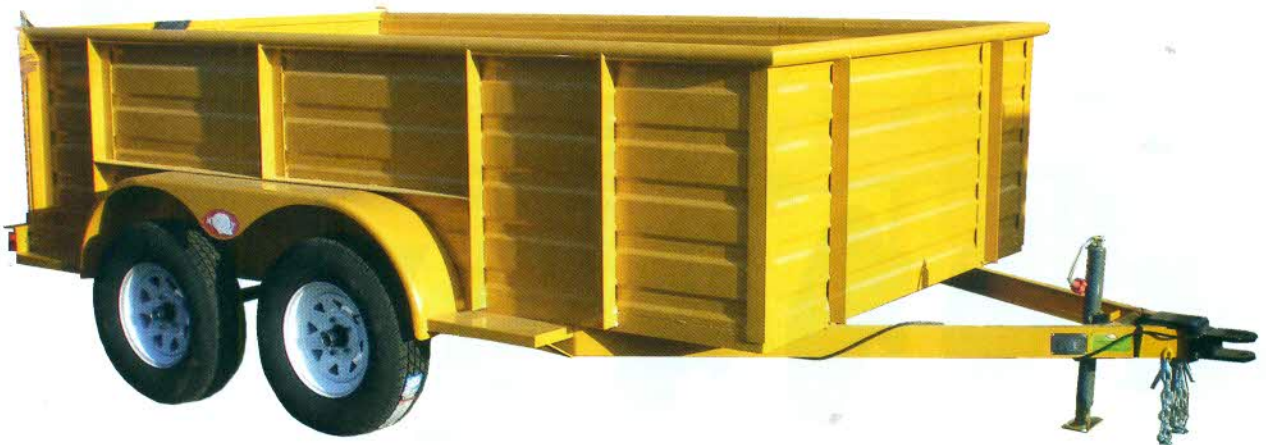


ENSILADORES CAMA BAJA ESTANDAR E HIDRAULICOS



EKCBH-6T16FT
RED. 40MT

EKCBH-6T16FT
RED. 1MT



EKCB-3T16FT



ARADO DE DISCOS HIDRAULICOS

ADKH-03



ADKH-04



Modelo	ADK-03	ADK-04
BASTIDOR (PORTA DISCOS)	PTR DE 3/8" X 6" X 6"	PTR DE 3/8" X 6" X 6"
DISTANCIA ENTRE DISCOS	56cm. (22 3/4")	56cm. (22 3/4")
PROFUNDIDAD DE CORTE	41cm. (16")	41cm. (16")
NUMERO DE DISCOS	3	4
ANCHO DE CORTE	POR DISCO 25cm. (10") TOTAL 76 cm (30")	POR DISCO 25cm. (10") TOTAL 102 cm (40")
PESO DEL IMPLEMENTO	600 kg.	700 kg.
POTENCIA REQUERIDA	80 A 90 HP	110 A 120 HP
CATEGORIA DE ENGANCHE	CATEGORIA II	CATEGORIA II

Cada disco se puede ajustar individualmente a 3 angulos verticales de corte y horizontalmente a una colocación maxima, media o minima.

REFACCIONES PARA ENSILADOR DE FORRAJE

Codigo	Descripción
502001	Piston para ensilador hidraulico 1 piston
502003	Vastago para eje de ensilador hidraulico
502006	Muelle de 8 hojas de 3/8 x 2 1/2
502010	Reten para masa 6 birlos
502570	Polvera roscada para masa de 6 y 8 birlos
502015	Balero para masa 6 birlos tasa chica 67 LM
502016	Balero para masa 6 birlos tasa grande 48 LM
502021	Rin 16 de 6 birlos
502023	Manguera sistema hidráulico 3/8 x 4.20 mt
502024	Ensamble eje de ensilador con masas
502025	Ensamble masa de ensilador con vastago 6 birlos
502026	Masa fundición para 6 birlos
502040	Juego de o' rings para piston de ensilador uno o dos pistones
502589	Rin 16 de 8 birlos
502246	Masa fundición para 8 birlos
502065	Piston para ensilador hidraulico 2 pistones 4 Ton.
502071	Manguera sistema hidráulico 3/8 x .80 mt
502077	Masa 6 birlos con baleros y reten para ensilador 4 Ton.
502088	piston para ensilador 2 pistones 6 ton.
502556	Ensamble masa 8 birlos con vastago
502577	Masa 8 birlos con baleros y reten
502584	Muelle de 8 hojas de 3/8 x 3"
502585	Reten para masa 8 birlos
502586	Balero taza chica para masa 8 birlos
502587	Balero taza grande para masa 8 birlos



REFACCIONES PARA ENSILADOR CAMA BAJA



502012

502090



Codigo	descripcion
502012	Tapa para masa ensilador cama baja
502039	Rin 15 de 5 birlos
502045	Balancin
502046	Ejes tipo tandem con masas cap 1,500 kg
502061	Luz trasera izquierda
502062	Luz trasera derecha
502063	Gato fijo de manivela para cama baja 3 ton
502066	Enganche troquelado cuerpo "A" para bola de 2"
502068	Muelle de 4 hojas de 3/8" x 1 3/4"
502069	Masa con baleros 5 birlos
502080	Ejes tipo tandem con masas con frenos cap 1,500 kg
502090	Gato fijo de manivela para cama baja 6 ton
502548	Muelle para ensilador cama baja 6 ton.
502588	Rin 16 8 birtor deportivo para cama baja



502061



502045



502046



502062



502068



502063



502066



502548



502080



502039



502588

REFACCIONES PARA CULTIVADORA

Código	Descripción
502106	Timón delantero para cultivadora
502107	Timón trasero para cultivadora
502108	Perno frontal o trasero para cultivadora enresortada
502109	Resorte de tensión para cultivadora enresortada
523120	Perno de enganche 1" x 1 1/8"
502113	Mordaza de 1/2" para timón
502114	Caja para timón JD
502117	Caja para torre Z
502118	Caja para CE-3PM
502120	Caja completa con mordaza para timón TA-33
502150	Separador de barras con tornillos 12"
502151	Separador de barras con solera 24"x 3"
502163	Mordaza para timón TAV-27 (Chapulín)
502164	Fusible para timón TAV-27
502188	"U" para cultivadora enresortada
516110	Navaja para cuchilla terracera CNK



REFACCIONES RASTRA DE LEVANTE

Código	Descripción
502541	Balero W-209 con flanjete remachado
502251	1/2 Carrete copa chica B.C. 1 1/8
502253	Carrete separador B.C. 1 1/8
502254	1/2 Carrete copa grande B.C. 1 1/8
502255	Tapa lisa B.C. 1 1/8
502256	Tapa cuadrada B.C. 1 1/8
502257	Juego de flanjete con tornillos para balero W-208
502258	Balero sellado W-208
502259	Porta balero para rastra de levante tipo I
502260	Porta balero para rastra de levante tipo II
502261	Excentrico para rastra de levante tipo I
502268	Limpiador para rastra de levante tipo IV
502269	Limpiador para rastra de levante tipo II y V
502270	Limpiador para rastra de lev. Tipo I
502271	Limpiador para rastra pony y hortalicera
502277	Limpiador para rastra de levante tipo III
502503	Carrete separador B.C. 1 1/8 Pony 7"
502542	Porta balero para RL tipo IV



502254



502542



502541



502257



502258



502251



502271



502269



502253



502259



502260



502255



502256



502268



502261



502503



502270



502277

REFACCIONES RASTRA DE TIRO

Código	Descripción
502240	Jgo. de abrasaderas para caja portabalero esférica
502242	Masa con vastago y placa atornillable al eje para RT tipo sur
502265	Piston para rastra de tiro 10" x 1 1/4
502266	Manguera sistema hidraulico 3/8 x 4.1 mt p/rastra de tiro
502275	Tapa cuadrada B.C. 1 1/2
502276	Tapa lisa B.C. 1 1/2
502282	Balero W-211 B.R. 1 1/2
502284	Balero W-210 B.R. 1 1/2
502286	Limpiador para rastra de tiro tipo sur
502287	Abrazadera para caja portabalero cuadrada
502288	Caja portabalero armada sin medios carretes
502289	Chumacera doble balero sep 9" para rastra de tiro
502291	Manguera sistema hidraulico 3/8 x 5.50 mt p/rastra de tiro
502292	Muelle 5 hojas 3/8 x 3" p/sistema de nivelacion rastra de tiro tipo sur
502293	Chumacera doble balero sep 12" para rastra de tiro pesada
502294	Portachumacera para rastra de tiro tipo sur
502296	Caja portabalero armada con medios carretes
502299	Llave para rastra de tiro
517280	Carrete separador para rastra de tiro tipo sur 9"
517282	Medio carrete corto para rastra de tiro tipo sur
517284	Medio carrete largo para rastra de tiro tipo sur
517286	Caja portabalero esférica fundición gris
517288	Caja portabalero cuadrada fundición gris



502240



502286



502291 502266



502276



502287



502275



502299



517284



502294



502289



502296



517282



502293



517286



502265



502292



517288



502284



502282



517280

FLECHAS PARA RASTRA Y REFACCIONES PARA BORDERO



Pieza	Numero	Espesor	Medida de corte	Peso		
numero de discos		mm	pulg.	Kg		
FC-02	2	29	1 1/8	0.36	14	2.2
FC-03	3	29	1 1/8	0.58	22 3/4"	3.87
FC-04 PONY	4	29	1 1/8	0.65	25 1/2"	4.15
FC-05 PONY	5	29	1 1/8	0.83	32 1/2"	5.30
FC-06 PONY	6	29	1 1/8	1.00	39 1/2"	6.40
FC-06	6	29	1 1/8"	1.26	49 1/2"	8.22
FC-07	7	29	1 1/8	1.49	58 1/2"	9.68
FC-08	8	29	1 1/8	1.71	67 1/2"	11.15
FC-09	9	29	1 1/8	1.94	76 1/2"	12.61
FC-10	10	29	1 1/8	2.17	85 1/2"	14.08
FC-11	11	29	1 1/8	2.40	94 1/2"	15.54
FCG-09	9	38	1 1/2	2.00	79"	22.86
FCG-10	10	38	1 1/2	2.23	88"	25.46
FCG-11	11	38	1 1/2	2.46	97"	28.07
FR-03	3	38 mm	1 1/2"	0.59	23"	5.23
FR-04	4	38 mm	1 1/2"	0.81	32"	7.27
FR-05	5	38 mm	1 1/2"	1.07	42"	9.54
FR-06	6	38 mm	1 1/2"	1.31	51 1/2"	11.7
FR-07	7	38 mm	1 1/2"	1.54	60 1/2"	13.75
FR-08	8	38 mm	1 1/2"	1.78	70"	15.91
FR-09	9	38 mm	1 1/2"	2.00	79"	17.95
FR-10	10	38 mm	1 1/2"	2.23	88"	20
FR-11	11	38 mm	1 1/2"	2.46	97"	22
FRP-05	5	50 mm	2"	1.44	56 1/2"	12.80
FRP-06	6	50 mm	2"	1.74	68 1/2"	15.60
FRP-07	7	50 mm	2"	2.05	80 1/2"	18.30
FRP-08	8	50 mm	2"	2.35	92 1/2"	21.00
FRP-09	9	50 mm	2"	2.66	104 1/2"	23.75

REFACCIONES PARA BORDERO

Código	Descripción
502275	Tapa cuadrada B.C. 1 1/2
502276	Tapa lisa B.C. 1 1/2
502301	Abanico para bordero
502302	Mordaza o grapa para bordero 1 1/2
502303	Portabalero para bordero 3 discos
502304	Chumacera de fricción B.C. 1 1/8
502305	Flecha redonda 1 1/2 bordero ref. y extreref. 3 D
502308	Portabalero para bordero 2 discos
502404	Flecha cuadrada 1 1/8 para bordero de 2 discos
502203	flecha cuadrada 1 1/8 para bordero de 3 discos



REFACCIONES PARA SUBSUELOS Y COMERCIALIZACIÓN

502417



502413



502443



REFACCIONES PARA SUBSUELO

Código	Descripción
502406	Timón para subsuelo -23 con aleron y zapata
502410	Timón completo para subsuelo en cañero
502413	Timón completo para subsuelo parabólico
502414	Aleron para timon -23 o parabólico
502417	Timón p/subsuelo parabólico con aleron y zapata
502443	Timón para subsuelo -23 con zapata

502402



502414



511062

YUGOS

Código	Descripción
511058	Yugo astriado a la barra enganche rapido 35 N 1 1/8
511059	Yugo redondo a la barra enganche rapido 35 N 1 1/8
511060	Yugo cuadrado a la barra enganche rapido 35 N 1 1/8
511061	Flecha cardan serie 35 N 48"
511062	Nudo agrícola 35 N



511058



511059



511060



511061

539901



539903



539904



539905



539906



BARRAS DE TERCER PUNTO

Código	Descripción
539901	Universal Ford y Massey Ferguson
539903	Original para Ford
539904	Original para Massey Ferguson
539905	Original para Jhon Deere
539906	Original para Jhon Deere (perico)

ESTABILIZADORES Y PERNOS

PERNO PARA TIMÓN JHON DEERE

Código	Descripción
523000	Perno timón Jhon Deere 1 x 3 1/2 x 7/8"
523010	Perno timón Jhon Deere 1 x 5 1/2 x 1"
523020	Perno timón Jhon Deere 7/8 x 5 1/2 x 7/8"
523030	Perno timón Jhon Deere 3/4 x 5 1/2 x 3/4"



PERNO PARA ARADO

Código	Descripción
523040	Perno para arado internacional 1 1/8 x 1 1/8 x 7/8"
523050	Perno para arado internacional 7/8 x 7/8"
523060	Perno para arado Kimball 1 1/8 x 1 1/8 x 1"



523040



523050



523060

PASADOR PARA PERNO JHON DEERE

Código	Descripción
523080	Pasador JD 1"
523090	Pasador JD 7/8"
523100	Pasador JD 3/4"



523080



523090



523100

ESTABILIZADORES

Código	Descripción
522020	Estabilizador Internacional 202
522030	Estabilizador Internacional 203
522050	Estabilizador Jhon Deere 205
522060	Estabilizador Jhon Deere 206
522070	Estabilizador Massey Ferguson 207
522100	Estabilizador Massey Ferguson 210
522130	Estabilizador Ford 5000 213
522140	Estabilizador Ford 6600 214



522020



522070



522130



522140



522050



522060



522100



522030



PERNOS LISOS

Código	Descripción
513300	Perno liso 3/4 X 4"
513310	Perno liso 3/4 X 5 1/2"
513400	Perno liso 7/8 X 4 1/2"
513410	Perno liso 7/8 X 5 1/2"
513500	Perno liso 1 X 4 1/2"
513510	Perno liso 1 X 5 1/2"
513520	Perno liso 1 X 6"
513530	Perno liso 1 X 6 1/2"
513600	Perno liso 1 1/8 X 5 1/2"
513610	Perno liso 1 1/8 X 6 1/2"
513620	Perno liso 1 1/8 X 4 1/2"



PERNOS DE ENGANCHE

Código	Descripción
523110	PERNO DE ENGANCHE 1 1/8 X 7/8"
523111	PERNO DE ENGANCHE EXTRALARGO 1 1/8 X 7/8" E
523120	PERNO DE ENGANCHE 1 1/8 X 1"
523121	PERNO DE ENGANCHE EXTRALARGO 1 1/8 X 1" E
523130	PERNO DE ENGANCHE 1 1/8 X 1 1/8"
523131	PERNO DE ENGANCHE EXTRALARGO 1 1/8 X 1 1/8" E
523140	PERNO DE ENGANCHE 1 X 1"
523141	PERNO DE ENGANCHE EXTRALARGO 1 X 1" E
513150	PERNO DE ENGANCHE 7/8 X 7/8"
523151	PERNO DE ENGANCHE EXTRALARGO 7/8 X 7/8" E
523160	PERNO DE ENGANCHE 7/8 X 1 X 7/8"



CUENCAS BOLAS

Código	Descripción
524100	Cuenca bola 7/8"
524110	Cuenca bola 1"
524120	Cuenca bola 1" para para John Deere
524130	Cuenca bola 1 3/16" para Ford
514140	Cuenca bola 1 3/16" para Massey Ferguson
514150	Cuenca bola 1 3/16"

PASADOR ARGOLLA

Código	Descripción
524350	Pasador argolla 1/4"
524360	Pasador argolla 5/16"
524370	Pasador argolla 3/8"



PASADOR EN "R"

Código	Descripción
524380	Pasador en R 1/8"
524390	Pasador en R 3/16"
524400	Pasador en R 1/4"
524410	Pasador en R 5/16"
524420	Pasador en R 3/8"

LONAS Y ESTRUCTURAS PARA TRACTOR

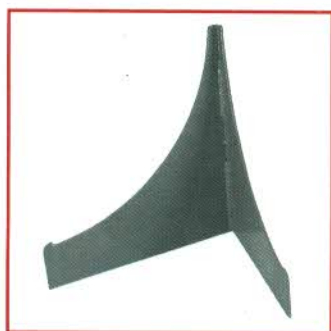
Código	Descripción
515403	Lona para sombrilla de tractor (azul, roja, amarilla y verde)
515404	Estructura para tractor (verde, blanca y roja)





Exhibidor

Puntas, cinceles, rejas, surcadores



Exhibidor para discos

